

A SOLUCAO DE IMAGEM MAIS EFICAZ PARA LOCALIZAR AMEAÇAS
E CONTRABANDOS ESCONDIDOS NO OU DENTRO DO CORPO DO INDIVIDUO

O OPERADOR NÃO TEM CONTATO FÍSICO COM O INDIVIDUO INSPECIONADO



SISTEMA DE INSPEÇÃO DE SEGURANÇA DO CORPO INTEIRO

COMPASS SV | SINGLE
VIEW



É RÁPIDO

- Leva 7-10 segundos por cada
varredura



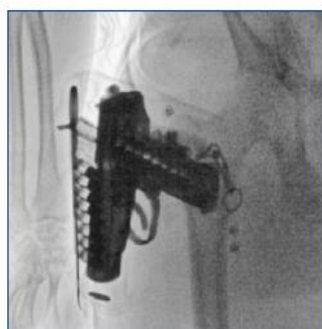
É SEGURO

- Cumpre com os Padrões de
Uso Geral ANSI 43.17.2009



É FLEXÍVEL

- Possui 3 diferentes parâmetros de varreduras
- Capaz de ser integrado na maioria dos sistemas de controle de acesso
- Pode ser atualizado para a configuração Dual Vista mesmo apos instalação
- Software de Privacidade Integrado
- Múltiplas Telas de Visualização e compatível com visualização remota



ADANI

www.adanisystems.com

info@adanisystems.com



ADANI

from ideas to solutions

O SISTEMA DE UMA VISTA DE RAIOS-X, É UMA FERRAMENTA RÁPIDA E EFICAZ PARA QUALQUER GERENTE DE SEGURANÇA QUANTO A VARREDURA DE VISITANTES ENTRANDO E SAINDO DE LOCAIS QUE REQUEREM ALTA SEGURANÇA.

Dimensões Máximas	2,260 mm Comp. x 2,000 mm Larg. x 2,470 mm Alt.
Peso	750kg
Velocidade de Varredura	7-10 segundos
Máximo Rendimento	Acima de 240 inspeções por hora
Tipo de Plataforma	Transportador Móvel; Altura do Transportador 10cm
Capacidade da Plataforma	300kg
Ciclo de Trabalho	100% - 24 horas operação continua
Temp. De Operação	0° ~ 45°C
Umidade	10% - 90% (não condensável)
Alimentação	110-230 VAC ±10% - 15%, 50/60Hz , ±3Hz, monofásica ;15 Amperes; circuito dedicado 0.9 KVA); sistema no break bi-volt na entrada
Dose de Raios-X por Inspeção	Modo 1: 1.31µS; Modo 2: 2.2µSv; Modo 3: 2.4µSv e modo 4: 2.9 µSv ; Possibilidade de alternar entre categorias 1, 2, 3 e 4 modos de operação ANSI 43.17.2009 sem a necessidade de intervenção técnica.
Segurança de Radiação	Possui dosímetro integrado para controle de dose e disparador mecânico integrado
Proteção de Radiação	Sinalização visível ao público quando o scanner esta em uso; Alerta para o operador quando o limiar de dosagem permitido foi ultrapassado; possui botões para desligamento em emergência; possui símbolo visível ao público em geral, operador e indivíduos inspecionados, que avisa que o equipamento emite radiação.
Segurança dos componentes	Possui sistema de proteção de auto-desligamento no caso de falha em qualquer componente do equipamento, que coloque em risco a saúde do operador e/ou do público inspecionado.
Gerador de Raios-X	160kv com colimação adicional em comprimento as normas ANSI/HPS N43.17.2009
Detector Digital de Raios-X	832 pixel – Matriz Linear de altura completa em formato de L, com visualização em tempo real; Interface Ethernet entre o detector e a Estação de operação para a eficaz transmissão dos dados adquiridos
Modalidade de Varreduras	3 modos configuráveis independentemente (BAIXO, MEDIO, ALTO)
Tamanho da Imagem de Corpo Inteiro	2080mm x 800mm; com sensibilidade de contraste não menor do que 2%
Resolução de Fios detectável	32 AWG (0.01mm)
Funções de manipulação da imagem	Zoom (200X), imagem em branco e preto, com sobreposição de tons de mínimo 12 bits, melhoramento de cantos, correção Gama, filtros automáticos, brilho/contraste, geração de negativo, seleção por meio de teclado/mouse - console de operação; mínimo de 1.9 megapixel (corpo inteiro); transmissão em tempo real da pessoa inspecionada via rede ou Web; exportação de imagens em formato BMP, TIFF e JPEG incluindo informação do operador, data e hora da operação; Anotações de texto, bem como fazer marcas gráficas na imagem quando da identificação das ameaças potenciais; faz cópia por meio de dispositivos internos ou rede externa e a impressão da imagem em ambiente de rede em papel de tamanho A4 ou maior; Cadastro de múltiplos operadores com níveis de acesso hierarquicamente disponíveis. (Operador, Supervisão e Serviço), que libera a função determinada para cada nível de acesso. Possibilidade de cadastro de 2 ou mais perfis de acesso (administradores) hierarquicamente disponibilizados.
Funções do Banco de Dados	Banco de dados separados das imagens com as ameaças de teor positivos; capacidade de adicionar imagens em banco de dados sem intervenção técnica; calculo automático de dose cumulativa recebida pela pessoa anualmente, comparação da imagem digitalizada com a imagem da pessoa arquivada no banco de dados; reconhecimento automático dos dados de identificação com foto/passaporte/RG (com o scanner de identificação de foto opcional); Captura automática da foto/vídeo da pessoa que esta sendo digitalizada (com a câmara de video opcional)
Monitor	32" 1080 LED (Corpo Inteiro) – sobreposição de tons de no mínimo 12 bits
Computador/Hardware	CPU 3.4GHz, 4GB SDRAM, 500GB hard drive, HD Acelerador Gráficos, DVD±RW/CD-RW; capacidade local de armazenamento de cadastro de no mínimo 6 (seis) meses disponível
Software	Windows 7 Professional 64bit, CONTEST Diagnostico/software de acesso remoto, e geração de documentos
Mecanismos de Proteção	Dispõe de mecanismo de proteção dos componentes críticos
Interferências	O equipamento não interfere e nem sofre qualquer tipo de interferência de qualquer natureza, a qualquer distância

Identifica ameaças, contrabandos e objetos proibidos escondidos no ou dentro do corpo