

ออกแบบมาเป็นพิเศษ  
เพื่อการตรวจสอบที่สัมภาระและที่  
รวดเร็วและแม่นยำ

## ระบบตรวจ สัมภาระด้วย รังสีเอกซ์

### BV 100100TB



ระบบตรวจที่ใช้เทคโนโลยีที่สร้างโดยผู้เชี่ยวชาญ ช่องตรวจขนาดใหญ่และใช้เวลาน้อยซึ่งไม่จำเป็นต้องแกะหรือเปิดวัตถุต้องสงสัย

เครื่อง BV100100TB เป็นเครื่องที่สะดวกและให้ผลที่ดีสำหรับพื้นที่ที่ต้องตรวจสอบสัมภาระขนาดใหญ่และสำหรับคลังสินค้าขนาดเล็ก สามารถวางของได้อย่างง่ายเพราะออกแบบให้สายพานสูงแค่ 300 มม.

BV 100100TB ยังเป็นไปตามความต้องการของหน่วยงานต่างๆ ไม่ว่าจะเป็น ศุลกากร, สนามบิน, บริษัทขนส่ง หรือ แม้กระทั่งการตรวจสอบพัสดุหีบห่อ ขนาดใหญ่ ซึ่งสามารถทำให้กระบวนการตรวจเป็นไปอย่างรวดเร็ว



สนามบิน



จุดตรวจรักษาความปลอดภัย



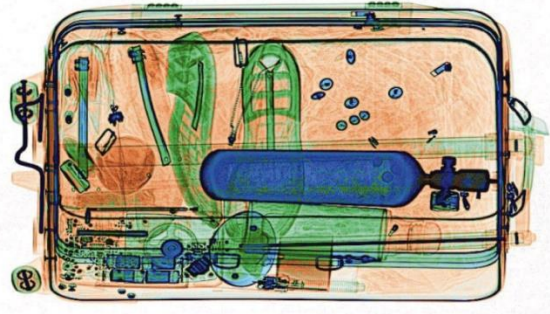
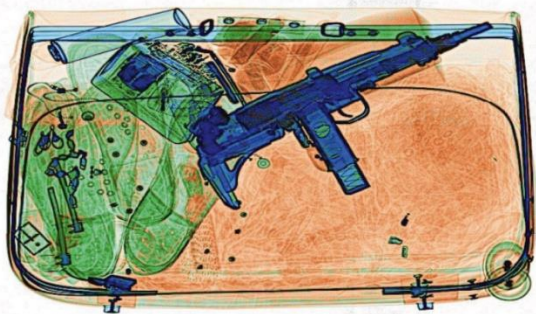
จุดผ่านแดน



ศุลกากร



ท่าเรือ



อะดानी  
[www.adanisystems.com](http://www.adanisystems.com)  
[info@adanisystems.com](mailto:info@adanisystems.com)

 **ADANI**  
from ideas to solutions

# ระบบสัมผัสด้วยรังสีเอกซ์

## อุปกรณ์เสริม

# BV 100100TB

- ▶ ลูกกลิ้งที่ทางเข้า/ออก ความยาวต่าง ๆ
- ▶ โต๊ะผู้ปฏิบัติงาน
- ▶ ชุดทดสอบการทำงานเครื่อง
- ▶ ระบบ 2 จอ
- ▶ ระบบสั่งการด้วยการสัมผัสหน้าจอ
- ▶ ทางลาด
- ▶ เครื่องสำรองไฟ

## คุณสมบัติ

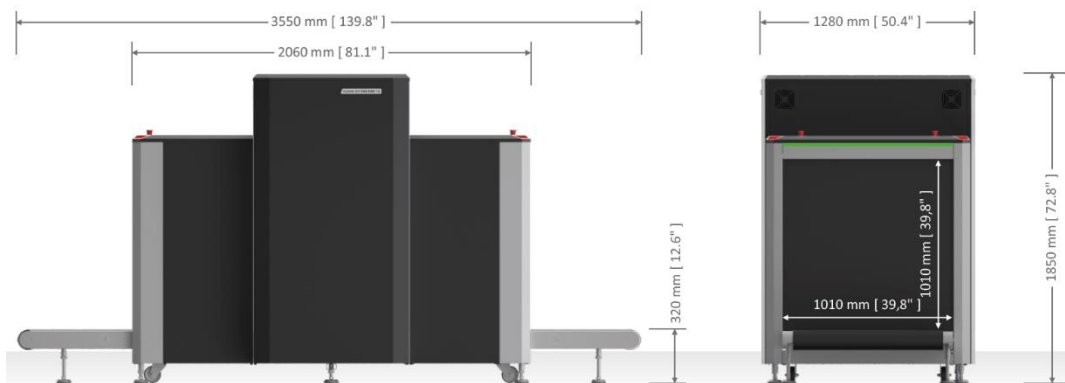
- ▶ Digital Video Stored (ความละเอียดภาพ) 2432 x 1024 หรือตามความยาววัตถุ
- ▶ ระดับเฉลี่ยสีเทา 65536 สี
- ▶ การแสดงสารอินทรีย์/อนินทรีย์
- ▶ ความสามารถในการทะลุทะลวง สูง/ต่ำ
- ▶ การเพิ่มเส้นขอบ
- ▶ การแสดงภาพ
- ▶ ระบายความร้อนด้วยน้ำมันระบบปิด
- ▶ หน้าจอ LED ขนาด 19.5 นิ้ว หรือมากกว่า
- ▶ ความละเอียดหน้าจอไม่น้อยกว่า 1920 x 1080 พิกเซล

## คุณลักษณะเฉพาะ

ขนาดตู้โมดูล (กว้างxสูง)	1010 x 1010 มม.
ความเร็วสายพาน	0.22± 0.03 ม/วินาที
สายพานรองรับน้ำหนัก	สูงสุด 200 กิโลกรัม
พลังงานของรังสีเอกซ์	มาตรฐาน kV / สูง 160 kV
ความสามารถในการทะลุทะลวงเหล็ก	ยืนยัน ตัวอย่าง 34 มิลลิเมตร 36 มิลลิเมตร
ความสามารถในการตรวจจับเส้นลวด	0.1 มม. (38 AWG)
การตรวจจับหลายพลังงาน	คุณสมบัติมาตรฐาน
จำนวนสีในการแสดงภาพเอกซเรย์	7 และ 3
ขนาดเครื่อง	3,550 x 1280 x 1850 มม.
น้ำหนัก	950 กิโลกรัม
แหล่งพลังงาน	120/230 VAC ±5%, 50/60 Hz
การใช้พลังงาน	0.9 kVA
อุณหภูมิใช้งาน	0 – 40 องศาเซลเซียส
ความชื้น	90%, แบบไม่กลั่นตัว

ความสามารถของโปรแกรมสำหรับเจ้าหน้าที่ผู้ใช้งาน

- ▶ ปรับเทียบตัวกำเนิดรังสีอัตโนมัติ
- เน้นภาพส่วนที่มีความหนาแน่น
- ปรับคอนทราสต์ของวัสดุที่มีความหนาแน่นสูง
- การกลับสีภาพ
- การปรับค่าแกมมาของภาพ
- การปรับคอนทราสต์โดยรวมของภาพ
- แสดงสีของสารตามเลขอะตอม
- การเติมสีภาพ
- การแสดงสารอินทรีย์ที่มีเลขอะตอม 7, 8, และ 9
- การแสดงวัสดุในช่วงที่เลือก ตามกำลังของสัญญาณ
- การขยายภาพ 96x
- การบันทึกภาพเอกซเรย์อัตโนมัติ
- การเลือกภาพเอกซเรย์ที่บันทึกไว้
- การคัดลอกภาพลงวัสดุบันทึกข้อมูลภาพนอก Threat Image Projection (TIP)
- การนับจำนวนสัมผัส
- การเตรียมรายงานการซ่อมบำรุง



0249-SA28122016

Compliant with standards for cabinet X-ray systems (USFDA, Center for Devices and Radiation Health, 21-CFR 1020.40)  
Typical radiation leakage is less than 0.1 mR/hr (1 µSv/hr)  
(Leakage less than 0.5 mR/hr permitted by the Federal Standard)  
Guaranteed even for high speed films up to ISO 1600 (33 DIN)



Authorized Representative in EU/EC



**ADANI Ltd.**  
45 Pall Mall  
London SW1Y 5JG,  
United Kingdom  
+44 333 577 9813

With continual development of our products ADANI reserves the right to make changes to the design and specifications at any moment and without notice.